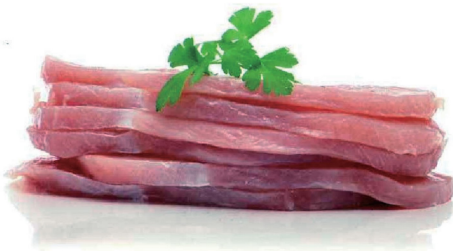
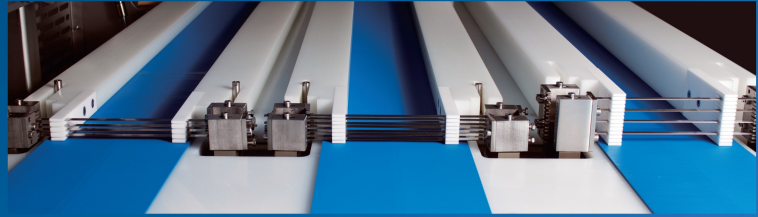
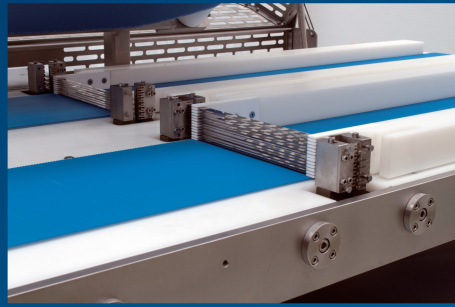


# 水平切リスライサー

鶏胸肉フィレ、魚フィレを瞬時に水平にカットします

**DIMAQ**  
ディマック社(スペイン)

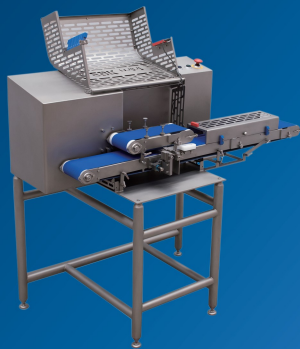


バタフライカット

## 特長

- 1レーン、2レーン、3レーンタイプが有り、各レーン独立しているので多種サイズを同時にスライス可能です。
- バタフライカットも可能です。
- miniタイプは小スペースに対応。取り扱い、メンテナンスが簡単。

## EBAKI スライサーシリーズ



mini



1レーン



2レーン

## 仕様

仕様	機種	mini	1レーン	2レーン	3レーン
型式		EBAKI-mini	EBAKI-1VH	EBAKI-2VH	EBAKI-3VH
カットヘッド数		1	1	2	3
ブレード速度		固定	可変	可変	可変
ベルト速度		固定	可変	可変	可変
電気容量		0.6kw	1.5kw	2.0kw	2.0kw
*処理能力(鶏胸肉最大)		400kgs/毎時	1,000kgs/毎時	2,000kgs/毎時	3,000kgs/毎時
各ヘッド最大ブレード装着数		8枚	10枚	10枚	10枚
最大材料幅		120mm	135mm	135mm	135mm
最大材料高さ		40mm	65mm	65mm	65mm
最小カット厚		4.0mm	2.5mm	2.5mm	2.5mm
機械寸法(L×W×H)mm		1570×700×1250	2350×775×1350	2350×1075×1350	2350×1375×1350
機械重量		120kgs	450kgs	550kgs	660kgs

\*処理能力はカット厚、材料等の条件によります。

※改良の為、仕様は予告なしに変更される事があります。

